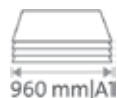


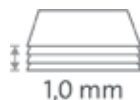
Kotoučová a velkoformátová řezačka 556



Profesionální použití:
Racionální práce s přesným řezem



Délka řezu 960 mm



Výška řezu 1,0 mm



Výška řezu 10 listů



Vnější rozměr stolu 1155 x 360 mm



Prodloužená 5letá záruka (vyjma opotřebitelných
dílů)

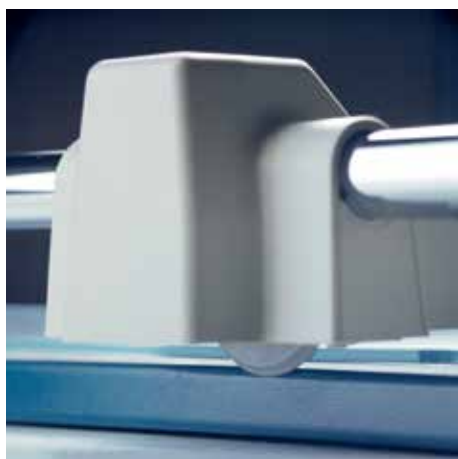


German Engineering by DAHLE

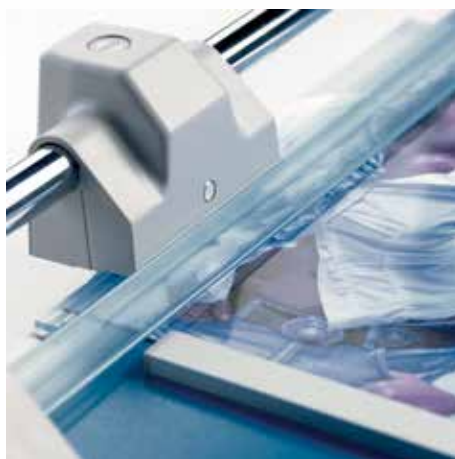
- Komfortní kotoučová a velkoformátová řezačka pro profesionální použití
- Stabilní kovový stůl s neklouzavými pryžovými patkami
- Natištěné jednotlivé DIN formáty
- Ostrý kotoučový nůž
- Ostrý spodní nůž
- Vysoce kvalitní nože z tvrzené oceli
- Automatický přítlak v místě řezu
- Úhlový příložník s dělením v mm
- Nastavitelný zadní doraz
- Možnost montáže na stěnu
- Praktický stojan se záchytnou vanou pro modely 556 a 558 volitelně k dostání (696/698)

Číslo výrobku	Délka řezu v mm	DIN	Výška řezu v mm	Řezný výkon A4 70 g/m ² list	Velikost stolu, vnější rozměry v mm	EAN
00556-21248	960	A1	1	10	1.155 mm x 360 mm	

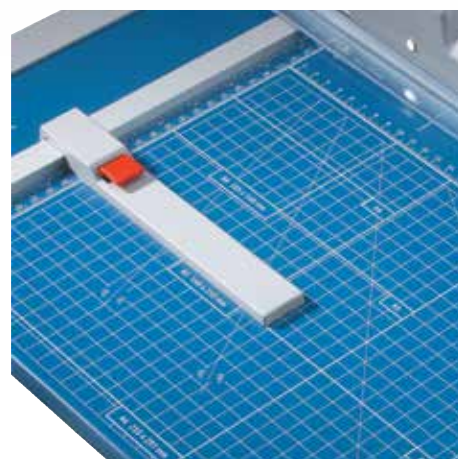
Kotoučová a velkoformátová řezačka 556



Kotoučový nůž v uzavřené hlavě nože pro bezpečnou a komfortní obsluhu



Automatický přítlak v místě řezu pro optimální zařizování řezaného materiálu



Nastavitelný zadní doraz k rychlému formátování