

# Kotoučová a velkoformátová řezačka 554



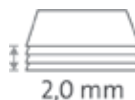
- Komfortní kotoučová a velkoformátová řezačka pro profesionální použití
- Stabilní kovový stůl s neklouzavými pryžovými patkami
- Natištěné jednotlivé DIN formáty
- Ostrý kotoučový nůž
- Ostrý spodní nůž
- Vysoce kvalitní nože z tvrzené oceli
- Kotoučový nůž v uzavřené plastové hlavě
- Automatický přítlak v místě řezu
- Úhlový příložník s dělením v mm
- Nastavitelný zadní doraz
- Možnost montáže na stěnu



Profesionální použití:  
Racionální práce s přesným řezem



Délka řezu 720 mm



Výška řezu 2,0 mm



Výška řezu 20 listů



Vnější rozměr stolu 915 x 360 mm



GS atest DGUV



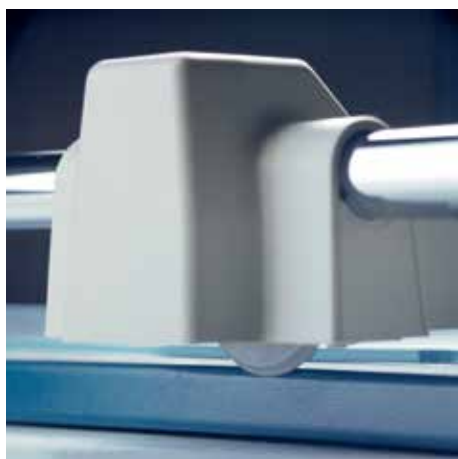
Prodloužená 5letá záruka (vyjma opotřebitelných dílů)



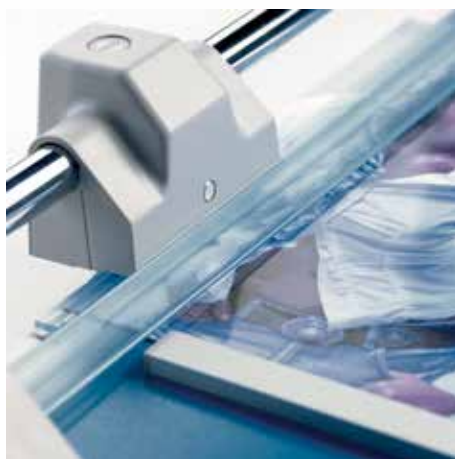
German Engineering by DAHLE

| Číslo výrobku | Délka řezu v mm | DIN | Výška řezu v mm | Řezný výkon A4 70 g/m <sup>3</sup> | Velikost stolu, vnější rozměry v mm | Barvy | EAN           |
|---------------|-----------------|-----|-----------------|------------------------------------|-------------------------------------|-------|---------------|
| 00554-21243   | 720             | A2  | 2               | 20                                 | 915 mm x 360 mm                     |       | 4007885005546 |

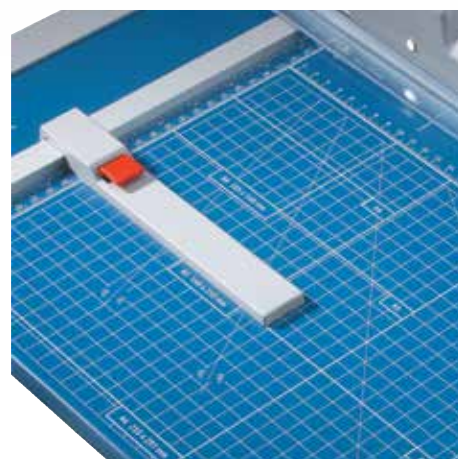
# Kotoučová a velkoformátová řezačka 554



Kotoučový nůž v uzavřené hlavě nože pro bezpečnou a komfortní obsluhu



Automatický přítlak v místě řezu pro optimální zafixování řezaného materiálu



Nastavitelný zadní doraz k rychlému formátování