

Stohová řezačka 842



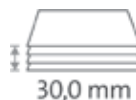
- Vysoce kvalitní řezačka pro komerční využití
- Masivní kovový stůl pro stabilní základnu při řezání
- Robustní rukojeť pro pohodlné řezání
- Vyměnitelný, ostrý horní nůž pro výkonné řezy
- Vysoce kvalitní, brousitelný nůž z oceli Solingen
- Robustní ochranné kryty nožů z kovu
- Komfortní rychlý přítlak
- Přesný úhlový příložník se stupnicí v mm
- Nastavitelný zadní kovový doraz
- Snadno vyměnitelná řezná lišta
- Zbytkový řez 35 mm
- Praktický stojan s odkládací policí volitelně k dostání (712)



Průmyslové použití:
Stále připravená k maximálním výkonům.



Délka řezu 430 mm



Výška řezu 30,0 mm



Výška řezu 300 listů



Vnější rozměr stolu 720 x 590 mm



GS atest DGUV



Prodloužená 5letá záruka (vyjma opotřebitelných
dílů)



German Engineering by DAHLE

Číslo výrobku	Délka řezu v mm	DIN	Výška řezu v mm	Řezný výkon A4 70 g/m ³	Velikost stolu, vnější rozměry v mm	Plocha dose- dací strany v mm	Plocha řezné strany v mm	Barvy	EAN
00842-01090	430	A3	30	300	720 mm x 590 mm	430 x 430	430 x 215		4007885008424

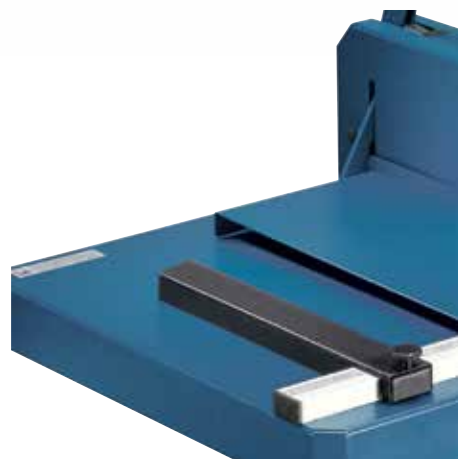
Stohová řezačka 842



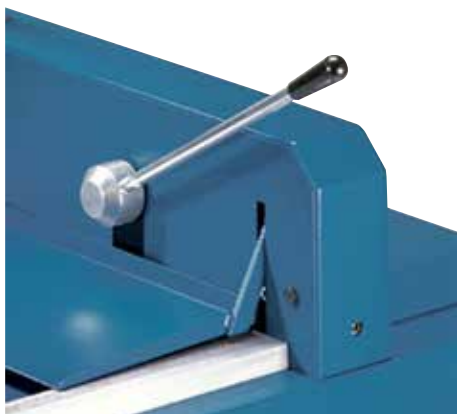
Robustní ochranné kryty nožů z kovu u stohové řezačky 842 úplně zakrývají pracovní oblast během řezání



Stohová řezačka 842 k dostání i jako stolní model



Nastavitelný zadní kovový doraz k rychlému formátování



Komfortní rychlý přítlak pro plynulou práci